

※ **제품군** 전기설비 세정, 세척제(ACE e-CLEAN)는 전기설비에 쌓인 먼지를 효과적으로 제거하여 열발산을 원활하게 함으로써 열축적에 의한 전기화재 사전 예방하는 제품이다.

○ **세정제(용액)**



(10kg) / (20kg)
ACE e-CLEAN
(Can - 드럼)

● **용도**

대용량 전기 Panel : 경제성고려 작업 (MCCB, 수, 배전반 등 전기 Panel)

- ⇒ 전용 세척장비를 사용하여 세척
- ⇒ 전기 Panel(2.3m x 1m) 2면 가능

※ 세정장비 : 별도구입 (작업 Manual 지원)



(550g) (420g) (200g)
ACE e-CLEAN
(Spray type)

● **용도**

통신중계기, 엘리베이터 제어반, 인버터, 전기Panel, PCB보드 등

- ⇒ Desktop P/C Size 2대 세정가능

○ **제품의 사양**

- 높은 인화점
- 다양한 세척 : 그리스, 먼지, 레진, 기타 이물질 등을 세척, 제거함
- 비 전도성 : 한국전기연구원(KERI) 테스트결과 **평균 40,000V 절연파괴전압**
- 세척력 : 잔류물이 없으며, 이물질 제거와 세척력이 뛰어남
- 환경 안전성 : 냄새가 거의 없어, 인체에 무해하고, 환경에 유해한 성분을 거의 함유하지 않으므로 안전함
- 재질 안전성 : 대부분의 절연물, 플라스틱, 고무, 페인트 등에 안전함

○ **장비**

장비명	내 용
사용처	본사/해외
	본사/해외
저압	포터블
	AIR
출	고압세척
	타이핑(회전형)
저압 / 포터블	직선 / 엘보형 / 볼헤스킨
	직선 / 엘보형 / 볼헤스킨
절연연	고압건
	RL26
연	RL30
	max(280bar~30L/m)
건	max(280bar~40L/m)
	총 구 캐뉼리울레핀, PVC)
에어	250mm / 500mm
	1000 / 1250 / 1500
호스	2000mm
	직선 / 경사 랜스
저압용/포터블	호스 - 3중구조
	(내경 8mm, 9.5mm, 13mm(난연제))
저압용	5M
	10M
고압용	10M
	20M
에어	에어유니트 세트 1/2"
	(필터, 레귤레이터, 오일라)
저압용	최고사용압력 : 9.9kg/cm2
	사용압력 ~ 1.0Mpa
에어	드레인 저장용량(cm3): 45
	상장압력 : 0.5~8.5kg/cm3
저압/포터블	충전시 / 2.5A@18h / 소용90db 이하
	전압 220V / 소비전력 2.0kw 이하 / 3.9A@18h
저압용 AIR	/탱크용량 30L 이상 / 소용 60db 이상 / 에어토출430L/min 이상
	콘센트타입 고압세척기 / 자동식
고압용 세척	사용압력 1900PSI/130BAR 이상
	소비전력 2200W 이상
에어	토출량 분당 8리터 / 2.1GPM 이상
	회전수 2800RPM 이상

○ **ACE e-CLEAN 전용 세척장비**

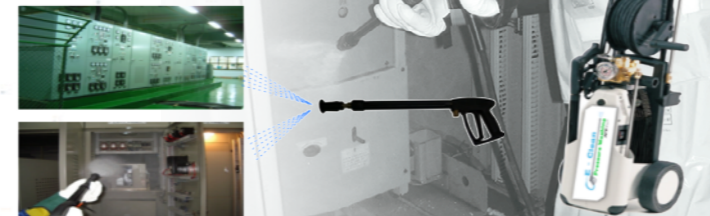
| 저압용 포터블 Compressor |



| 저압용 Air Compressor |



| 고압용 High Pressure Cleaner |

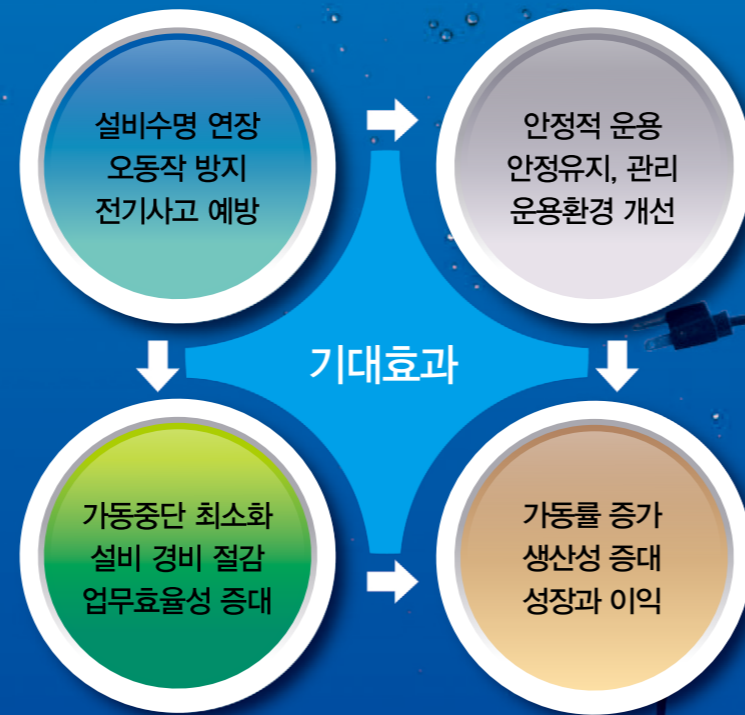


(주)에이스이앤티

“전원 켜 채로 전기설비 세정·세척”

선박·공장·빌딩의 전기·전자·통신설비를
가동상태로 세정할 수 있다.

“전기, 전자 장비는 클리닝(청소)만 잘 해주어도
전기사고를 90~95% 예방한다.”



(주)에이스이앤티

울산광역시 남구 두왕동 760-2번지(테크노산업로 81번길)
Tel : +82.52.233.0015~0014 Fax : +82.52.233.1618
www.aceent.co.kr www.aceent.kr



Electrotechnics and Electronics
Wet Cleaning solvent & contact remover

The safe way to clean electrical installations

ACE e-CLEAN

특·고압 전기·전자·통신설비 통전상태 세정(세척)기술

High voltage electrical-electronic-communication equipment
how to clean under tension

(주)에이스이앤티

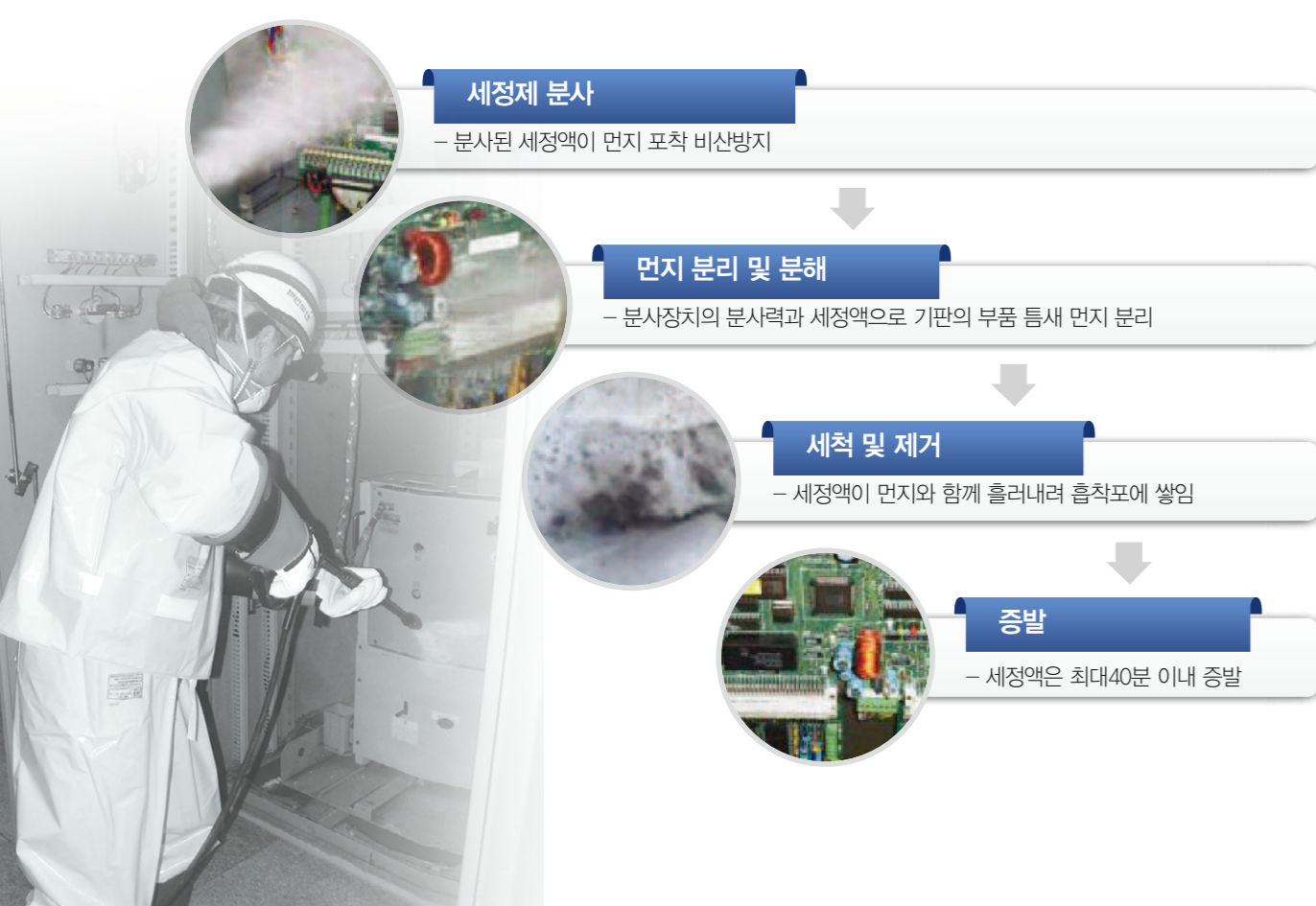
특· 고압 전기설비 통전상태(무 정전) Cleaning 특징

- 예방관리가능**
 - 장비가 작동 중 세정(세척) 가능
 - 22.9KV 고압 전류에도 사용이 가능한 비전도 물질
- 안정성**
 - 비 부식성 물질
 - 부식성이 없고 PCB 및 장착된 부품에도 손상을 주지 않음
- 경제성**
 - 단시간 내 먼지포착 분해
 - 효율적인 분사력을 구현 틀 사이 먼지까지도 손쉽게 제거
- 기술성**
 - 정전기, 노이즈 발생 방지
 - 접점인자를 중화시킴으로 에어컴프레서, 진공흡입기 사용시 발생하는 노이즈(Noise), 정전기에 의한 피해가 없음
- 환경친화성**
 - 호흡기 질환예방(저독성)
 - 먼지가 비산하지 않아 호흡기 질환 예방 및 환경친화적 제품

특· 고압 전기설비 통전상태(무 정전) Cleaning 방식

Aniline Point(84℃)를 이용한 유기물 분해

- 장착된 부품소재 영향은 물론 PCB 표면에 손상이 없음 -



전기 설비별 PCB 및 정밀부품의 절연보강 대상(작업완료)



- 대상설비**
 - 고·저압 전기설비 : 발전기·옥내·외 수배전반, 제어반, 분전반 등
 - 전자·통신장비 : 군장비, 지하철, 항공·건물 통제시설, 전산실, 통신중계기, 승강기 제어반 등

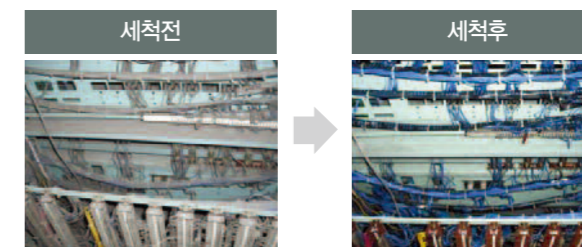
문제점 해결 후 이익

- 향후 수·변전실 관리에서 클레임의 "큰 감소"가 예상되는 다섯 가지 이유**
 - 첫째는 **화재예방** (철재 재료를 주로 취급하는 공장으로 전기적합선, 누전, 스파크)
 - 둘째는 **전기 / 기계적 장애요인 제거** (철가루 분진, 먼지, 이물질, 습기)
 - 셋째는 **직원의 인명 및 회사 자산보호** (주기적 클리닝으로 공장 근무 환경개선 사고예방)
 - 넷째는 **경비 절감** (설비 교체주기 연장을 통한 설비투자 감소)
 - 다섯째는 **생산성 증대 및 기업 이윤 극대화** (운용과 중단 없는 가동률 실현)

통전상태(무 정전) 승강기 Cleaning

| 유지관리 필요성 |

- 고장 발생 요인을 사전에 제거함으로써 불편을 최소화하고 불의의 사고에 대한 사전 예방효과를 갖는다.



| Cleaning 방법 |

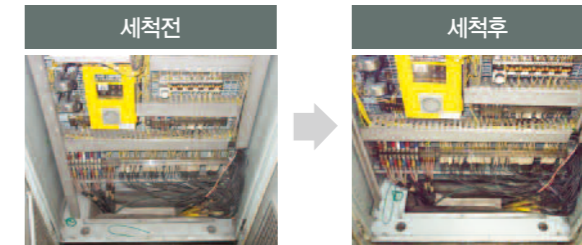
- 전원차단 없이 ACE e-CLEAN을 스프레이하며, 릴레이, 배전반, Motor를 완전 세척한다.

| Cleaning 효과 |

- Motor 및 PCB의 Cleaning으로 인하여 오동작을 방지한다.
- 각종 장비 및 소모품의 수명연장 및 부하감소로 인한 에너지 절감효과
- 정전기를 방지하기 위한 ACE e-CLEAN을 바닥에 도포하며 Cleaning의 효과를 더욱 높일 수 있다.

통전상태(무 정전) MCC 판넬 Cleaning

특· 고압 22,900V 수전반·배전반 M.C.C판넬 활선상태로 Cleaning 실시



| 특성 |

- 절연파괴전압 26,000V 이하
- 뛰어난 세척력, 잔유물이 전혀 남지 않음

| 효과 |

- 화재 위험요소 제거
- 장비의 수명연장
- 오작동 방지
- 효율증대

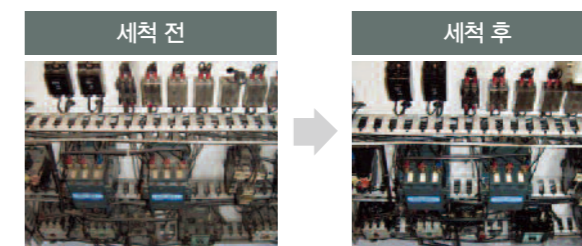
| 용도 |

- 전기·전자·통신시설에 관련된 모든 제품

전산실(Server Rack), 기지국(BTS), 교통신호기·주정차 감시 시스템, 교통 및 광고 LED 전광판 Cleaning

| 유지관리 필요성 |

- 24시간 작동하는 최첨단 전자장비 내부의 System Board 및 손이 닿지 않는 각종 배선 등에 발생하는 미세먼지 및 이물질로 인한 심각한 오염으로 화재의 위험성 및 장비의 오동작



| Cleaning 방법 |

- ACE e-CLEAN을 Spray하여 장비 및 회로기판에 쌓여 있는 먼지를 제거함.
- 필요한 경우에는 전원 차단 없이 Spray하여도 무방함.

| Cleaning 효과 |

- 회로기판의 수명연장
- 장비의 오작동 방지
- 이물질의 산화작용으로 인한 장비의 부식방지 효과